



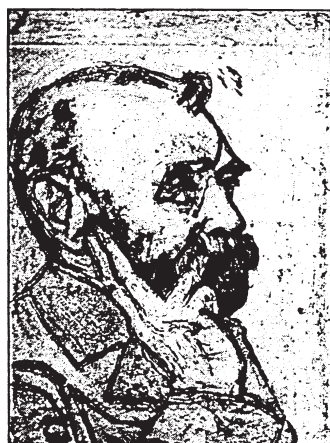
STIFTELSEN SKAPAS Utvecklingsstipendium 2011

Stiftelsen Skapa utlyser det nationella *Utvecklingsstipendiet* för 2011. Syftet med stipendiet är att stimulera kreativt nyskapande av produkter och tjänster som leder till kommersiella möjligheter. Den totala prissumman i år uppgår till 980 000 kronor. Utdelning av stipendiet sker på Tekniska Mässan i Stockholm den 4 oktober 2011.

Ansökningsformulär finns på hemsidan www.stiftelsenskapa.se

Ansökan ska vara inlämnad senast den 9 maj 2011

Innehållet i ansökan ligger till grund för bedömningar, inte hänvisningar till annat.



Till minne av uppfinnaren Alfred Nobel (1833-1896)

STIFTELSEN SKAPA
Stockholmsmässan AB
Svenska Uppfinnareföreningen

Med stöd av

ALMI Företagspartner AB
VINNOVA
Stiftelsen Agne Johanssons Minnesfond
Patent- och registreringsverket

Utvecklingsstipendium 2011

Stipendiets omfattning

Totalt omfattar stipendiesumman 980 000 kronor. 24 finalister utses länsvis. Dessa får vardera 20 000 kronor samt diplom. Den nationella juryn utser, bland länsfinalisterna, en till tre stipendiater som delar på totalt 500 000 kr. Juryn kan även utdela hedersomnämningen.

Ansökans innehåll

Ansökningsblankett fylls i elektroniskt och finns på www.stiftelsenskapa.se. Frågorna i ansökningsformuläret återfinns på formulärets baksida. Ansökan kan också lämnas in på papper då ansökningsformulärets första sida kompletteras med bilagor som svar på frågorna. Insända handlingar behandlas konfidentiellt. Endast EN idé eller uppfinning får lämnas in per ansökan.

Ett stort nationellt stipendium och 24 länsstipendier delas ut

Ansökan kan göras av idégivaren eller annan person med rätt att nyttja den stipendiegrundande idén. Om ansökan bygger på annans/andras idéer/teknik ska deras skriftliga medgivande bifogas.

Stipendiet delas ut till den eller de personer, som gjort mycket förtjänstfulla insatser i landet när det gäller nyskapande och kreativ utveckling av produkter och tjänster som kan leda till kommersiella möjligheter i näringslivet eller offentliga organisationer.

Produkten eller tjänsten får vara kommersiellt introducerad tidigast 24 månader innan ansökningsstidens utgång. Stipendiet premierar snar marknadsintroduktion. Vid bedömningen har kreativiteten stor betydelse liksom möjligheten att nå marknaden. Annat som bedöms är innovationshöjden, den immaterialrättsliga situationen, sökandens arbetssituation och samhällsnyttan.

Ansökan inlämnas senast 9 maj 2011

Ansökan inlämnas till ALMI Företagspartner, www.almi.se, i det egna länet.

Insamlandet och urvalet sker i två steg

- Regionalt inom länet
- Nationellt för hela landet

Regionalt

ALMI Företagspartner och lokala uppfinnarföreningar anslutna till Svenska Uppfinnareföreningen utser tillsammans en kandidat från varje län (från Stockholms, Västra Götalands och Skånes län utses två kandidater). Den nationella juryn omprövar aldrig de regionala besluten.

Nationellt

De 24 regionala förslagen bedöms av en jury utsedd av Stiftelsens SKAPAs styrelse.

Juryns beslut kan inte överklagas.

Ansökan om Stiftelsen Skapas Utvecklingsstipendium 2011

Ifylles av Almi:

Län

Nr

Datum

Granskad av

.....

Fyll gärna i ansökan digitalt på www.stiftelsenskapa.se

| | |
|---|--------------------------|
| Projektnamn | |
| Sökandes namn | Telefon bostad/arbete |
| Yrke/titel | Mobiltelefon |
| Adress | E-post |
| Postnr och ort | Födelsedatum |
| Datum för ansökan | Namnteckning |
| Hur många är ni inom denna ansökan som är delaktiga och som skall dela på ett eventuellt pris? Ett intyg/avtal som reglerar er överenskommelse skall kunna uppvisas på begäran. När ansökan lämnats in går det inte att tillföra ytterligare personer som medsökande. | |
| Medsökandes namn och roll | Medsökandes födelsedatum |

Bygger ansökan på annans/andras idéer/teknik?

Nej Ja, skriftligt medgivande ska kunna uppvisas/bifogas.

Sammanfattning (max 150 ord)

Beskriv: Vad är nytt med idén/uppfinningen? Vilket *problem* löser den och *hur*? Hur ska idén/uppfinningen *generera intäkter* och hos vem? Vem är framtida kund?

| |
|--|
| |
| |
| |
| |
| |
| |

Stiftelsen SKAPA förbehåller sig rätten att publicera en kort beskrivning av idén samt namn och adress på sökande efter 1 augusti 2011. Fullständig ansökan består av:

- Denna sida kompletterad med svar på frågorna på detta formulärs baksida
- Avtal *om* det finns fler än en person bakom ansökan (skriv projektnamn)
- Skriftligt medgivande *om* ansökan bygger på annans idé/teknik (skriv projektnamn)

Svaren lämnas i form av bilagor. **Antalet sidor som bifogas är:stycken. Max 12 sidor totalt.**

Ni kan också välja att fylla i ansökan digitalt på www.stiftelsenskapa.se

Stiftelsen Skapas Utvecklingsstipendium 2011

Nedanstående frågor ska besvaras antingen digitalt (www.stiftelsenskapa.se) eller lämnas som bilaga till ansökningsformuläret. OBS! Skriv projektnamnet på varje blad som bifogas ansökan!

1. Vad är nytt med produkten/tjänsten?
2. Vilket problem löser produkten/tjänsten?
3. Vem har behov av att problemet löses och vad är man beredd att betala för att få det löst?
4. Hur löser produkten/tjänsten problemet?(Vid en teknisk idé beskriv den nya tekniken i sådana termer så att en person som inte är specialist kan tillgodogöra sig texten.)
5. Vilka fördelar har produkten/tjänsten gentemot andra lösningar – konkurrenser?
6. Har praktiska prov eller undersökningar gjorts som visar att produkten/tjänsten kommer att fungera och i så fall beskriv vad som gjorts och resultaten.
7. Vad återstår av utvecklingsarbete? Hur mycket beräknas detta kosta? Hur många timmar beräknas åtgå?
8. Patentansökan nr?
9. Beviljat patent nr?
10. Mönsterskydd nr?
11. Varumärke nr?
12. Annat skydd?
13. Vad är det kreativa i produkten/tjänsten?
14. Vilka är slutkunderna till produkten/tjänsten? Redogör för marknaden i Sverige men även globalt.
15. Hur planerar du föra ut produkten/tjänsten på marknaden – i egen regi, genom licensiering eller på annat sätt?
16. Hur och av vem ska produkten/tjänsten tillverkas?
17. Hur och av vem ska produkten/tjänsten säljas?
18. Hur stor beräknas tillverkningskostnaden bli?
19. Hur mycket kommer produkten/tjänsten att kosta för slutkunden?
20. Hur mycket kommer att kunna säljas per år?
21. Kräver produkten/tjänsten speciella logistiklösningar och i så fall vilka?
22. När skedde den kommersiella introduktionen?
 Ännu ej på marknaden
 Datum för marknadsintroduktion:
 Beräknad marknadsintroduktion (år/månad):
23. Hur lång tid beräknar du att det kommer att ta innan produkten/tjänsten blir lönsam?
24. Hur mycket har du hittills sålt för?
25. Hur påverkar produkten/tjänsten arbetsmiljön?
26. Hur påverkar produkten/tjänsten den yttre miljön?
27. Hur påverkar produkten/tjänsten resurshushållningen?
28. Var kommer denna produkt/tjänst att ev. generera arbetstillfällen?
29. Tidigare finansiering?
 Egen
 ALMI
 Innovationsbron
 NUTEK/Tillväxtverket
 VINNOVA
 Annan:
30. Finns produkten/tjänsten tidigare dokumenterad (t.ex. artikel i press eller beskriven på Internet?)
 Nej,
 Ja, ange var:
31. Vilken är din ev. arbetsgivare?
Vad sysslar du med där?
Har du anställning/bidrag från Universitet/Högskola?
Vilken erfarenhet har du av marknadsföring/försäljning?

| |
|--|
| Referenser |
| |
| Övriga upplysningar |
| |
| Hur och från vem person/organisation fick du information om SKAPA Utvecklingsstipendium? |